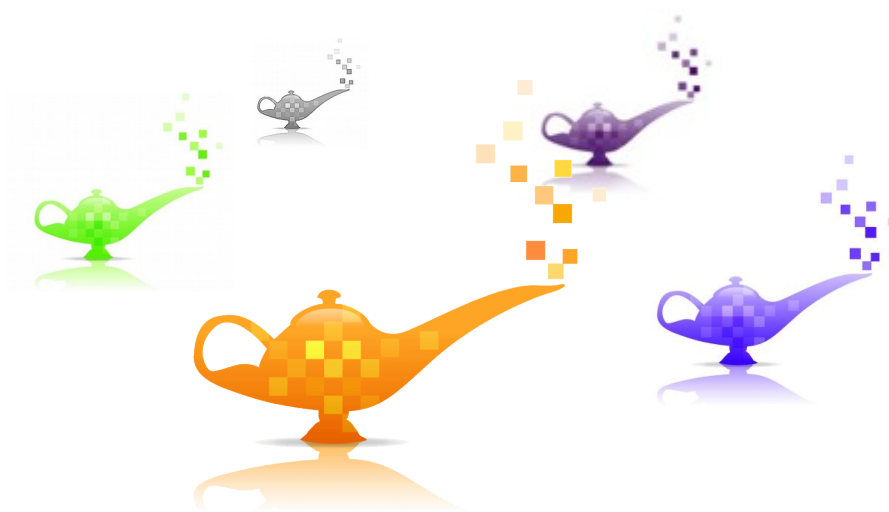




# Djinn System



Le logiciel de suivi intégral d'activité  
et de gestion documentaire,  
pour toute taille d'entreprise

# Préambule



- Combien de fois cherchez-vous sur votre PC ce que vous pensiez avoir bien classé ?
- Combien de photocopies faites-vous par an pour assurer l'échange d'informations dans votre entreprise ?
- Sur combien de dossiers d'appel d'offre ou de devis avez-vous pris le risque de répondre hâtivement, faute de temps pour les constituer sereinement ?
- Combien de ressaisies inutiles vos collaborateurs doivent-ils exécuter au quotidien sans apporter au fond de plus-values réelles ?
- Quel crédit accordez-vous à priori à une compilation de données comptables ou statistiques renseignées manuellement à partir de sources éparses ?
- Quelles sont les dispositions prises dans votre entreprise pour assurer au quotidien la maîtrise du « facteur humain » (erreurs involontaires, mauvaises habitudes, ...) ?

Si les réponses à ces questions vous révèlent une source potentielle d'améliorations, il ne vous reste plus qu'à franchir le pas et... oser une nouvelle approche !



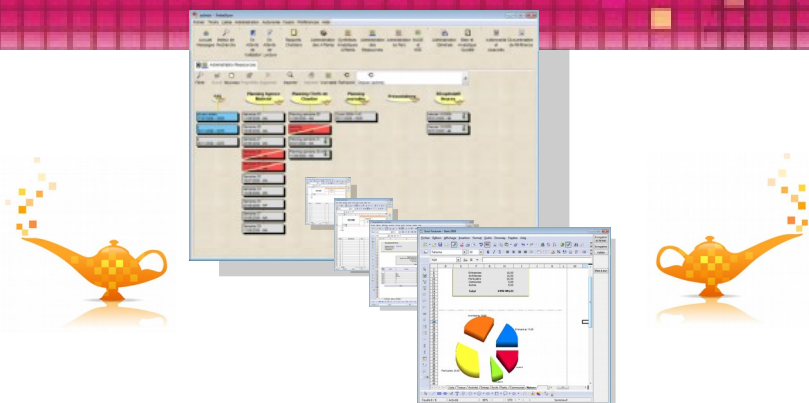
Antelium, au cœur des structures d'entreprises, a développé une réponse durable à toutes ces questions : Djinn System, suite logicielle destinée à libérer votre créativité et vos ressources des contraintes quotidiennes, afin qu'elles soient intégralement orientées vers vos projets et leur réalisation. Pour que vous ne perdiez plus de temps à classer, indexer, archiver ou partager l'information avec vos clients ou vos fournisseurs, quel que soit votre métier.

Que vous soyez en phase de création ou de développement de votre entreprise, que vous travailliez seul ou en équipe, Djinn System est l'outil majeur qui vous accompagne dans la gestion de votre activité, la fiabilise et l'optimise.

# Djinn System

Djinn System est une suite logicielle permettant de piloter toute entreprise ou administration. Alliant gestion de contenu et activité métier, Djinn System offre à ses utilisateurs toutes les caractéristiques attendue pour ce type de logiciel : gestion de contenu documentaire en mode collaboratif, GED, modules métiers et comptables, etc.

Avec une ergonomie éprouvée et reconnue, Djinn System s'adapte à votre entreprise, et non l'inverse !

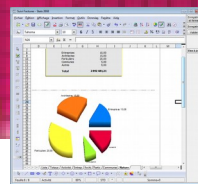
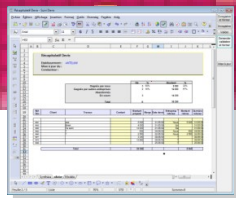
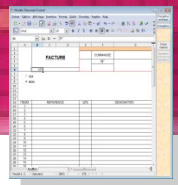


## Djinn System en résumé

- Ergonomie unique en son genre et conviviale, emportant rapidement l'adhésion même des moins aguerris avec l'outil informatique : en conservant l'environnement documentaire de vos collaborateurs (tableur, traitement de texte, etc.) tout en y associant des fonctionnalités intuitives et performantes, la mise en œuvre de votre nouvel outil est plébiscitée par les utilisateurs eux-mêmes.
- Gestion documentaire structurante et orientée Qualité : vos audits passés avec succès en un clin d'œil ! La mise en œuvre et le suivi de votre démarche Qualité se heurtent d'autant moins au manque d'enthousiasme de vos collaborateurs qu'ils n'ont pas à se spécialiser dans un domaine unanimement reconnu comme peu convivial. La suite logicielle Djinn System encadre et contrôle à chaque instant votre organisation pour intégrer en douceur les normes que vous avez choisies en référentiel.
- Remplissage automatique, dynamique et assisté de tous vos documents : vos collaborateurs libèrent du temps à faible valeur ajoutée pour se concentrer sur des tâches plus rentables.
- Consolidation des données permettant le pilotage précis de votre entreprise : vous faites le choix de vos indicateurs, des plus usuels (CA, dépenses) aux plus élaborés (statistiques, rentabilité horaire, coûts horaires réels, etc.) : vos indicateurs de suivi sont paramétrables, fiabilisés, mis à jour en temps réel et simples d'accès.
- Gestion multi-sites optimisée : gardez le contact avec l'ensemble de votre organisation, où que vous soyez. Un mode SaaS est également disponible.
- Mode nomade : même en dehors de portée d'un réseau de télécommunication, vos collaborateurs bénéficient du soutien et de l'environnement Djinn System.
- Modules métier spécialisés : votre entreprise est unique ? Pourquoi ne pas l'affirmer ?

# Gestion documentaire Intégrale

Générez, retrouvez, capturez tous vos documents liés à la vie de votre entreprise: devis, factures, commandes, contrats, photos... Notre suite logicielle Djinn System gère tous les types de documents, en entrée (reçus) comme en sortie (à envoyer) !



## GED BUREAUTIQUE

Djinn révolutionne à la fois le concept de la GED (Gestion Electronique de Documents) en optimisant la gestion du document dès sa création, et les services qui y sont associés par l'intermédiaire de modèles paramétrables et contextuels. Une couche métier permet en outre d'extraire de manière transparente pour les utilisateurs les données contenues dans ces documents pour en réaliser des traitements comptables, statistiques ou fiscaux.

Ainsi, au travers de ces modèles documentaires dynamiques (ils s'initialisent selon l'environnement de création : nom et coordonnées du créateur, date, libellé du dossier, etc.), paramétrables (voir plus bas) et « intelligents » (les informations pertinentes du document sont placées en base de données, pour un traitement rapide et direct), Djinn System indexe l'information dès la création du document en vue d'une recherche ultérieure simple et sans faille.

## FORMATS DES DOCUMENTS

En tant que GED, Djinn System accepte tous les formats de fichiers. En tant que générateur de documents, le format utilisé est celui d'OpenOffice (et de LibreOffice). La suite gratuite s'intègre ici de manière très fine pour produire un outil extrêmement puissant combinant le meilleur des deux mondes : OpenOffice (ou LibreOffice) apporte son expérience et sa maturité sur des outils

bureautiques éprouvés (traitement de texte, tableur, etc.) et Djinn System automatise, contrôle et ordonne les données afférentes. Vous pouvez bien sûr intégrer des documents Word®, Excel®, Autocad®, etc., sans perte de données.

## PERSONNALISATION TOTALE

Les documents générés par Djinn System sont 100% modifiables, dans la limite des profils utilisateurs et des droits associés. Il en ressort que :

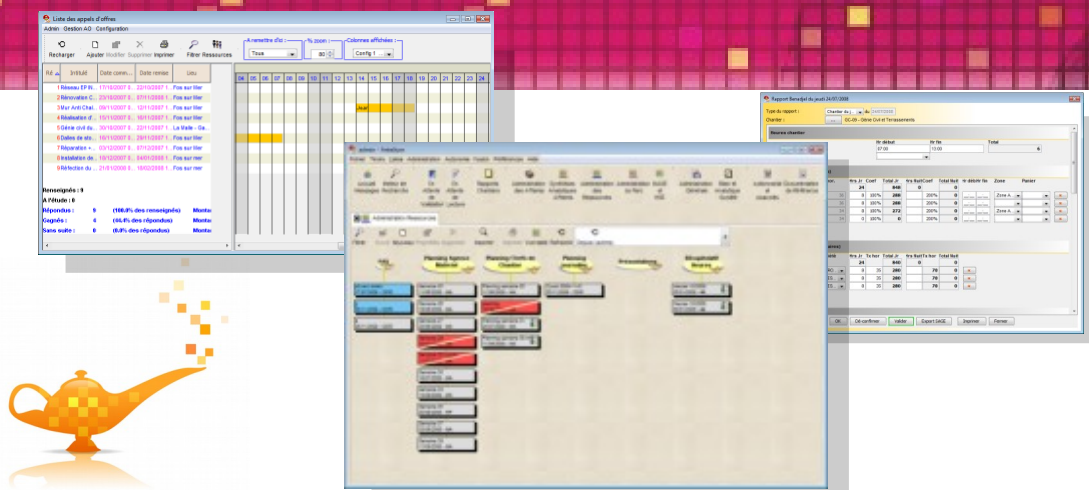
- L'utilisateur peut modifier à loisir l'ensemble du document une fois généré.
- L'administrateur peut modifier à tout moment le modèle de base à partir duquel le document en question est généré.
- Le mode expert permet de manière simple d'ajouter les divers automatismes de remplissage ou de consolidation requis, permettant d'optimiser l'utilisation des documents utilisés.

## ACQUISITION DE DOCUMENTS

Djinn System intègre une gestion scanner permettant de numériser et de stocker d'un clic les documents « papier » reçus. Les personnes destinataires sont prévenues automatiquement de la disponibilité des documents en question. L'importation directe depuis un support quelconque (disque, clé USB, etc.) est également disponible.

# Outil collaboratif, sécurisé et ergonomique

Chez Antelium, nous croyons fermement qu'il ne suffit pas de donner à la Direction d'une entreprise les consolidations qu'elle attend pour l'assurer de sa bonne santé. Aussi, Djinn System facilite l'échange d'informations en offrant un espace sécurisé, à l'ergonomie intuitive et innovante, pour que chacun de vos collaborateurs contribue à la réalisation des objectifs fixés.



## ERGONOMIE

Antelium a développé son savoir-faire au service du confort de l'utilisateur. L'objectif est simple : permettre à l'œil de visualiser les informations pertinentes le plus vite possible, minimiser le nombre de clics nécessaires à une action, rendre l'utilisation de l'outil attrayante. Bref, gagner du temps. Une nouvelle façon de visualiser les documents a ainsi été mise en oeuvre, très intuitive, rigoureuse, efficace.

Djinn System permet également à l'utilisateur de configurer son environnement, trier, filtrer selon de multiples critères, et surtout consolider des documents en temps réel (ex. : consolidation des factures envoyées sur une période, selon un affichage personnalisé).

## COLLABORATION

Un workflow paramétrable permet de définir le processus de traitement d'un document dans votre organisation

d'entreprise : qui le crée, le contrôle, le valide, l'imprime ou l'envoie. D'un coup d'œil le responsable du processus visualise l'ensemble des documents qu'il doit valider. En déplacement, il demeure informé de l'état d'avancement en temps réel par email sur son ordinateur portable ou même sur son SmartPhone.

Les documents créés sont consultables dans la limite des droits de chacun des utilisateurs.

## SÉCURISATION

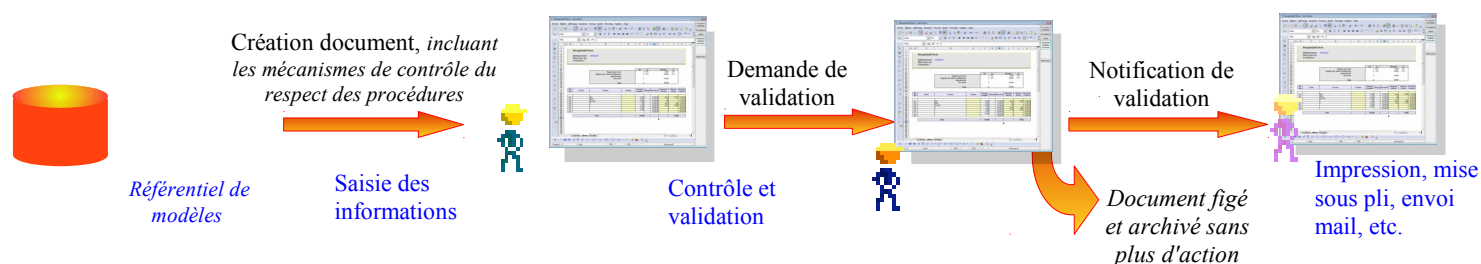
L'ouverture et la modification des documents sont soumises à des contrôles stricts gérés par profil utilisateur. Les autorisations d'accès peuvent même être changées durant la vie d'un document donné, pour en réduire ou au contraire augmenter le périmètre d'accès.

Chaque révision d'un document est archivable, de manière à pouvoir réhabiliter une version antérieure écrasée par erreur.

# La Qualité optimisée et sans effort

Qu'elle relève d'une conviction personnelle ou d'une démarche de certification initiée pour des raisons concurrentielles, l'intégration d'un référentiel Qualité dans votre entreprise en tant que projet est toujours vécue par vos collaborateurs comme lourde. Non. Soyons honnêtes : très lourde...

Djinn System aurait donc la prétention de vous simplifier la chose ? Oui.



## PROCÉDURES D'ENTREPRISE ET WORKFLOW

Premier pas pour une mise en place rigoureuse d'un système documentaire : définir pour chaque type de document un workflow. On définit ainsi les acteurs d'un processus gérant un document, de sa création à son impression, son envoi et sa diffusion.

Lorsque l'utilisateur crée un document, celui-ci est pré-rempli à l'aide d'informations provenant potentiellement de tout ce que connaît le système : autres documents du même type ou de type différent, base des contacts, base des ressources, etc. Peuvent ainsi être positionnées de nombreuses données obligatoires ou susceptibles d'aider l'utilisateur. De la même façon, l'utilisateur ne peut faire ou remplir que ce que l'administrateur a autorisé dans le document, respectant de fait les procédures en vigueur dans l'entreprise. Cette fonctionnalité prend tout son sens dans le cadre d'une procédure d'achat, avec contrôle des seuils de signature notamment.

Une fois le document rempli, l'utilisateur peut en demander la validation à son ou ses responsables.

## INVOLABILITÉ

L'acte de « valider » au sens Djinn System est un des piliers de la rigueur de la suite logicielle. Cette action fige le document définitivement dans le système, rendant impossible toute modification ultérieure et même toute suppression. Seule la consultation reste possible, selon les autorisations existantes. Résultat : inviolabilité et traçabilité totale.

## TRAÇABILITÉ

De par son inviolabilité, un document validé est certain d'être retrouvé, même 10 ans plus tard. Chaque document garde en outre la trace des informations pertinentes le concernant : créateur, modificateur, dates associées, date d'envoi (le cas échéant), et de nombreuses autres.

## DOCUMENTS TOUJOURS À JOUR

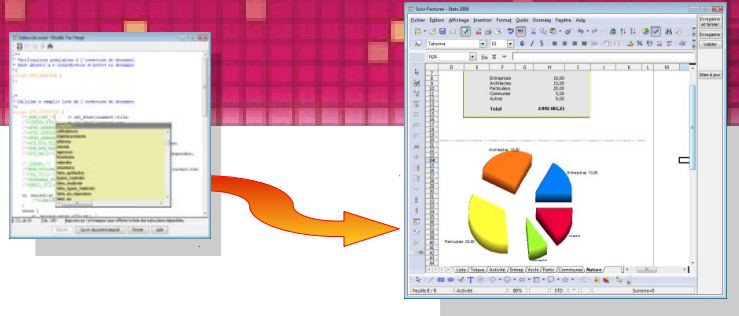
Le mode *expert* de la suite logicielle Djinn System permet d'anticiper la mise à jour de vos modèles documentaires, liée à l'évolution des règles légales par exemple, afin de proposer de manière transparente aux utilisateurs de tous vos sites, à une date fixée, la nouvelle version applicable. Vous évitez ainsi la confusion habituelle de vos collaborateurs sur LE bon document à utiliser, et gérez ainsi au mieux le risque contractuel et juridique de vos activités.

Car qui n'a jamais dupliqué un document existant pour gagner du temps, et ainsi envoyé un formulaire obsolète ? Votre collaborateur peut omettre d'utiliser la nouvelle version – vitale – du document, que votre service juridique avait envoyé par mail... Avec Djinn System vous pouvez activer une option qui empêche la duplication d'un document si un modèle plus récent existe. Ajoutez par exemple un nouvel indicateur dans votre modèle de bon de commande, et du même coup aucun des autres bons existants ne peut plus être dupliqué, obligeant les utilisateurs à utiliser la nouvelle version comportant l'indicateur désiré.

# L'évolutivité sans limite

Il vous manque une fonctionnalité importante ? Créez-la vous-même !

Notre suite logicielle Djinn System intègre un langage de script dédié permettant de créer facilement de nouveaux documents, des synthèses, des alertes, sans obligatoirement recourir à des moyens onéreux et lourds en délais.



## LANGAGE DÉDIÉ

Fruit du savoir-faire d'Antelium, un langage informatique a été créé spécifiquement pour Djinn System, afin de garantir une évolutivité plus forte de nos produits.

Langage simplifié et assisté, à mi-chemin entre le Basic et le JavaScript utilisé sur le Web (en français, ce qui ne gâche rien), il permet à nos développeurs de produire beaucoup plus rapidement de nouvelles fonctionnalités à la demande de nos clients les plus pressés, mais aussi à nos clients de créer eux-mêmes ce qui leur manque.

## ÉVOLUTIVITÉ TOTALE

La puissance unique du moteur de génération de documents vous permet en effet d'ajouter à la volée tous les éléments qui n'existent pas encore (donc pouvoir les intégrer en interne, sans obligatoirement faire appel à nos développeurs).

Vous faut-il créer, suite à de nouvelles contraintes internes ou réglementaires, un nouveau type de « Fiche d'Anomalie » et les statistiques associées ?

Simplement et sans compétences en développement informatique :

- vous créez un nouveau type de document, éventuellement en partant d'un autre déjà existant ;
- vous l'arrangez de la manière la plus simple qui soit puisque dans la plupart des cas il va s'agir d'un tableau ou d'un traitement de texte. En lui associant des droits utilisateurs et une procédure de workflow, le document est d'ores-et-déjà utilisable par les utilisateurs ;
- pour simplifier au maximum la vie des utilisateurs, vous ajoutez les boutons d'aide au remplissage sur la fiche grâce au langage de script intégré dans Djinn System (pour positionner le numéro chrono, pour reprendre le texte d'une autre fiche, etc.) ;
- à l'aide du même langage vous pouvez créer le tableau de synthèse mensuel par exemple, listant l'ensemble des fiches créées, leur état, et bien sûr les diagrammes associés !

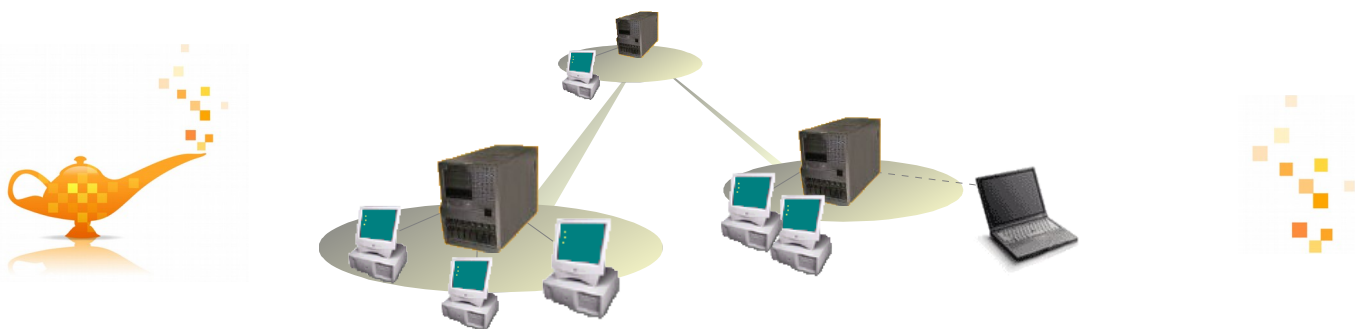
Mais pas d'inquiétude inutile : Plus de 150 modèles sont déjà disponibles, rapidement adaptables à vos besoins...

# Multi-sites, SaaS et nomadisme

Vous ouvrez un nouveau site ? Déployez simplement un serveur Djinn System et activez les synchronisations inter-sites.

Le mode nomade répond quant à lui aux besoins des utilisateurs travaillant fréquemment à l'extérieur.

Le mode SaaS permet d'héberger le serveur et les données dans un Data Center, sans coût d'investissement lourd en acquisition de matériel et de maintenance.



## MULTI-SITES

Pour permettre l'optimisation des flux dans l'entreprise, et notamment ceux qui transitent via le web, Djinn System peut être déployé à raison d'un serveur par site. Ses fonctions de récupérations programmables permettent ensuite la consolidation au niveau supérieur (Siège social, Agence) sans aucune intervention spécifique.

Les mises à jour du logiciel sont multi-diffusées automatiquement, d'où une gestion simple pour l'administrateur de votre réseau informatique.

Les documents, les modèles et les diverses données composant Djinn System (ressources, contacts, etc.) sont également multi-diffusés sur tous les sites automatiquement ou à la demande, simplifiant d'autant la maintenance documentaire de votre entreprise, par la transparence totale pour les utilisateurs.

## MODE SAAS ( SOFTWARE AS A SERVICE)

Votre serveur de données et les applications associées sont hébergées dans un site sécurisé, appelé Data Center. Plus besoin pour vous d'investir dans du matériel coûteux à l'achat et à l'entretien. Avec un ordinateur et une connexion internet, vous accédez directement à votre espace Entreprise, depuis n'importe où et n'importe quand.

Comment ça marche ?

Tous les modules métiers de la suite Djinn System disponibles en licence serveur sont accessibles en mode location de services. Moyennant un abonnement mensuel, vous choisissez à la carte les services répondant à vos besoins. Vos ordinateurs sont équipés du logiciel « client » vous permettant d'accéder aux services abonnés. Vous devrez ajouter le coût (très modique) d'hébergement de vos données à celui de votre abonnement.

## NOMADISME

Les utilisateurs disposant d'un ordinateur portable peuvent continuer à travailler avec Djinn System même à l'extérieur de l'entreprise et en l'absence de tout réseau 3G ou Internet. Il leur suffit de synchroniser les données d'un clic avant de quitter leur bureau ; ils peuvent ensuite modifier ou créer de nouveaux documents comme ils en ont l'habitude. A leur retour, un clic suffit pour réintégrer les modifications et les partager immédiatement avec l'ensemble de l'entreprise.



# La gamme de produits Djinn System

La suite logicielle Djinn System se décline en applicatifs métiers, selon les modules qui lui sont adjoints : Gestion de production, Relation Clients (C.R.M), calcul de temps, Construction et Génie Civil, Administration, etc.

N'hésitez pas à nous contacter et consulter notre site Web pour plus de précisions sur ces différents modules.

## Djinn System

Le serveur Djinn System permet, sans l'adjonction de modules complémentaires de :

- Créer et classer vos documents, numériser et inter agir avec vos outils d'entreprise
- Gérer vos contacts, ressources humaines ou matérielles
- Organiser votre activité par affaire, service ou projet
- Travailler en mode nomade, Saas ou multi-sites
- archiver en temps réel vos documents, émis ou reçus.
- Élaborer une communication interne performante grâce au workflow documentaire.



En complément des fonctionnalités proposées par le serveur Djinn System, un catalogue de modules métiers adaptés, selon votre activité et vos besoins, est disponible. En outre, une bibliothèque de modèles documentaires « intelligents » (dynamiques) vient compléter notre offre, que vous personnalisez à vos couleurs et votre organisation.

*Gestion de Programmes Immobiliers, Construction Métallique, Génie Civil et Bâtiment, Microtechnique, Industrie Horlogère, Ingénierie Industrielle, Maintenance Nucléaire, Exploitation de Carrières de Granulats, Gestion d'état civil, etc.*

## Djinn System s'adapte à vos besoins, et non l'inverse !!!

Pour chacun de nos clients, nous développons ou paramétrons sa solution ! Basés sur une technologie performante, nos développements sont optimisés en termes de délais et donc de coûts.

Consultez notre documentation en ligne sur [www.antelium.com](http://www.antelium.com)

# Ils en parlent mieux que nous...



" Revaz SA a lancé fin 2009 une démarche de certification ISO 9001. Pour accompagner ce changement dans l'organisation de notre entreprise, nous voulions nous doter d'un outil logiciel pensé dès le départ pour :

- respecter le référentiel qualité à mettre en œuvre
- accompagner nos collaborateurs dans la conduite du changement
- uniformiser nos procédures métiers et analytiques
- organiser le pilotage et le contrôle de nos projets
- partager de manière optimale l'information auprès de nos collaborateurs.

Par dessus tout, nous cherchions un logiciel capable de gérer notre système d'information de manière simple, efficace, et adaptable à notre organisation d'entreprise.

Après une phase d'audit interne, mené auprès de plusieurs éditeurs logiciels, notre choix s'est porté sur la société Antelium.

Le déploiement de leur solution Djinn System s'est réalisé en parallèle de la mise en place de notre référentiel Qualité. En peu de temps, notre organisation et nos processus métiers ont totalement été intégrés à l'outil logiciel, en respectant en plus les procédures ISO nouvellement mises en œuvre.

Depuis maintenant 3 ans, Antelium nous accompagne et améliore Djinn System en fonction de l'évolution de nos besoins.

Notre activité y a gagné en pérennité.

Les activités métiers, administratives et analytiques ont été rationalisées, nos collaborateurs ont progressé en productivité et rigueur, et mes missions de contrôle et de pilotage en ont été grandement facilitées !

Je passe enfin du temps à analyser les données et à les mettre en perspective vis à vis de nos objectifs, sans perdre de temps à les compiler dans des tableaux de reporting longs et fastidieux à créer.

Pour conclure, notre partenariat avec Antelium se révèle dans la durée positif et surtout constructif."

**Blaise Morend, Responsable administratif de Revaz SA - 2012**



## Votre société a choisi Djinn System en décembre 2009. Pour quelles raisons?

« Lorsque nous avons entamé les recherches d'un outil logiciel destiné à gérer notre activité de production, nous ne trouvions que des solutions généralistes, éditées par des acteurs du marché bien implantés. A l'époque, notre entreprise était en plein essor, et nos besoins étaient très spécifiques. Nous voulions investir de manière rationnelle dans des fonctionnalités utiles immédiatement, et non dans un outil sur-dimensionné, compte tenu de nos besoins réels. En même temps, nous voulions avoir la certitude que notre outil disposerait du potentiel d'évolution suffisant pour accompagner notre développement, et d'ainsi nous permettre d'investir intelligemment pour le long terme.

Dès le départ, l'organisation et le suivi de production ont conduit notre analyse. Djinn System s'est avéré être le meilleur compromis.

Car dans notre métier, l'esprit et la philosophie d'entreprise façonnent pour une bonne part la qualité de nos productions, ainsi que le savoir faire de nos salariés, gage de notre réputation. Nous ne voulions pas subir un outil informatique que nous ne comprenions pas, ou travailler avec un éditeur qui ignorait nos besoins. Nous voulions un outil qui s'adapte à nos méthodes, et surtout pas l'inverse !!

Djinn system nous a apporté, pour un coût extrêmement compétitif, une solution conviviale et fortement évolutive. »

**Marino Vitelli, Gérant de Viquodéco Sàrl**

## Et la prise en main ?

« L'ergonomie de Djinn System nous a permis d'intégrer, au fil des ans, de nouveaux salariés, sans devoir investir régulièrement dans des formations coûteuses. Je prends en charge celles-ci personnellement, durant une session personnalisée de quelques dizaines de minutes, et n'hésite pas à demander à Antelium d'adapter l'ergonomie de Djinn System selon nos besoins et le profil de nos utilisateurs. L'architecture générale du logiciel assure par ailleurs une prise en main rapide, car la logique de nos processus métier est bien intégrée dans l'outil.

Un point fort : Antelium nous affecte un chargé d'affaire unique, avec qui nous construisons une relation de partenariat dans le temps. Que ce soit pour opérer des mises à jour correctives ou pour prendre en compte des besoins spécifiques et souvent urgents, nous transmettons nos attentes directement par courriel, par téléphone ou par skype.

Une requête formulée le matin est bien souvent intégrée dans notre outil le soir même. »

## Quelles sont vos attentes en termes de gestion de production pour le futur ?

« Au fur et à mesure de nos besoins, nous intégrons dans notre outil de gestion de production de nouveaux services internes. Djinn System offre une évolution permanente, que ce soit pour les mises à jour système que pour les demandes spécifiques ayant pour but de faciliter le travail de nos équipes au quotidien.

Nous avons la conviction que Djinn System pourra accompagner notre développement durant encore de nombreuses années.

Nous avons d'ores et déjà gagné en gestion de production et en lisibilité sur notre suivi clientèle. D'un point de vue purement technique, le suivi des gammes opératoires a été par exemple grandement amélioré.

En fait, pour un gain de temps optimal, nous disposons d'un outil capable de nous renseigner en temps réel sur les détails les plus pointus de notre activité, tout en ne faisant aucune concession à la facilité d'utilisation. »

**Jean-René Mari, Responsable logistique de Viquodéco Sàrl - 2014**





Diffusées en France et en Suisse, mais également au Sénégal et dans la zone Océan Indien, les solutions éditées par Antelium sont toujours conçues et développées aux côtés de ses clients, de manière spécifique et adaptée à leurs besoins.

## Contact : Antelium Sàrl

Crêt-la-Rive 22  
CH-2740 Moutier (BE)  
tél : +41 (0) 22 548 35 40  
[contact@antelium.ch](mailto:contact@antelium.ch)  
[www.antelium.com](http://www.antelium.com)  
contact skype : Antelium



France

**Antelium** R&D - Service commercial



Suisse

**Antelium** Siège social



France

**MSI Conseil** Distributeur région Alsace

**MSI Conseil**



DOM



**EquAnym** Distributeur Ile de la Réunion



## Nos Métiers

Antelium développe trois activités principales, distinctes mais complémentaires :

- Audit et conseil en organisation d'entreprise
- Édition de logiciels, développés « sur-mesure » ou issus de notre suite Djinn System
- Data Center : nous sauvegardons vos données sensibles sur des serveurs sécurisés et confidentiels.

## Notre engagement

Au delà des performances de ses outils, c'est par sa culture de l'accompagnement de ses clients que notre société se distingue. Plus qu'un simple fournisseur, Antelium promet en interne comme en externe le bien fondé du partenariat gagnant – gagnant Client - Fournisseur. Comment?

- Par une analyse poussée de l'organisation de votre entreprise, Antelium vous conseille et vous oriente sur une méthodologie adaptée à la mise en œuvre d'un management de votre Système d'Information cohérent et rentable. Car un logiciel métier n'est utilisable qu'à la condition qu'il ne soit pas l'avatar d'une organisation, ... désorganisée !

- Par leur maîtrise des technologies informatiques, nos développeurs conçoivent vos outils logiciels au plus près du besoin exprimé. Notre philosophie ? L'outil s'adapte à votre main, et non l'inverse.

Antelium s'attache à conduire chaque projet comme un nouveau challenge, au cœur duquel le cahier des charges établi préalablement reste le fil conducteur. Nos équipes définissent à vos côtés les spécifications de votre projet, le conduisent en collaboration avec vos spécialistes « métier », le déploient et vous forment. Nous ne quittons jamais un client, mais l'accompagnons sur la durée.

- Chaque développement « sur-mesure », après accord du client l'ayant commandé, est intégré dans les fonctionnalités de base et livré dans les mises à jour régulières sur l'ensemble de nos installations. Vous contribuez ainsi pour une part à l'évolution de vos outils, et bénéficiez des avancées issues d'une large communauté de clients.

- Vous disposez d'outils spécifiques qui ont fait leurs preuves dans votre entreprise, notamment en comptabilité ? Nous interfaçons nos outils avec les vôtres. Ainsi votre environnement de travail évolue et se complète. Il n'est pas mis en « danger » par un changement trop radical !

- Vos besoins évoluent avec le temps, de nouveaux modules vous sont nécessaires ? Nos prestations sont calculées au plus juste, sur les principes d'un business model éprouvé et d'une transparence tarifaire. L'équipe R&D d'Antelium développe dans le souci du respect du coût final et de la qualité du service rendu.

*Souvent, nos clients sont hésitants lorsque la question de l'implémentation d'une GED dans leur structure se pose :  
« Est-ce vraiment utile ? »  
« Comment vont accueillir mes salariés ce projet ? »  
« Est-ce vraiment une bonne idée ? »*

*Faites-vous la votre, en lisant la suite...*

Antelium développe depuis de nombreuses années des solutions logicielles adaptées aux besoins de ses clients, aux fins d'amélioration de leur organisation, de leurs outils de suivi ou d'applications métier.

Malgré la diversité des secteurs dans lesquels nous œuvrons, du Génie civil à la construction métallique, de l'horlogerie à la maintenance de sites nucléaires, de la fabrication de produits artisanaux à la vente en gros, nos outils incluent systématiquement une composante GED (Gestion Électronique de Documents). Pour quelles raisons ?

Tout simplement parce que la composante « documentaire » est indissociable de tout outil métier. En effet, les informations gérées et traitées par n'importe quel logiciel d'entreprise devront à un moment ou à un autre être retranscrites dans des documents, ne serait-ce que pour pouvoir les exploiter. Du courrier au reporting complexe, d'un devis à une facture, la vie d'une entreprise est ponctuée par un flux d'informations, souvent au format papier ou numérique, qui doit être classé, archivé, et... traité.

Aussi, l'idée d'intégrer un outil de GED dans les entreprises a fait son chemin, en y associant si possible la dimension métier.

*Une entreprise  
consacre 5 à 15% de son CA  
à la gestion de ses documents  
papiers*

## **Mais une GED, c'est quoi ?**

Très simplement, il s'agit d'un outil informatique, plus ou moins élaboré, destiné à gérer l'ensemble des documents d'une entreprise ou d'une administration, en exploitant les technologies actuelles, telles que les scanners, les courriels, etc.

Un logiciel de GED permet

- d'archiver,
- de classer,
- d'organiser,
- de partager,
- et de consulter,

l'ensemble des documents qui lui sont confiés par les utilisateurs, au format numérique.

Le marché de la GED a connu un fort essor au cours de la dernière décennie. Nombre d'éditeurs ont investi ce marché complexe, et l'offre actuelle peut s'enorgueillir d'un vaste panel de solutions, susceptibles de répondre aux attentes de leurs clients.

Dans la suite, nous considérons la GED dans son acception conceptuelle, et non dans sa forme logicielle.

## Une GED, pour qui ?

Bien souvent, nos clients semblent au premier abord perplexes quant à l'utilité d'un tel outil dans leur organisation. La raison ? La peur du changement... Mais souvenons-nous que l'arrivée de l'informatique dans l'entreprise dans les années 80 a provoqué la même défiance, jusqu'aux niveaux les plus élevés de l'entreprise. Et il y a peu encore, il n'était pas rare de découvrir le bureau d'un PDG libéré de l'espace certes encombrant d'un PC, au profit d'un téléphone plus performant que celui de sa secrétaire, mais dont il ne maîtrisait que... le combiné !

« Je ne suis pas intéressé par l'informatique, j'ai toujours fait sans... et puis, ... ce n'est pas de ma génération ! ». Cette vision, si elle est volontairement caricaturale, parlera néanmoins à nombre d'entre vous.

L'intrusion de nouvelles technologies dans notre monde moderne fait peur à certains, mais contente l'esprit curieux et avide de nouveautés de tant d'autres. Alors la GED, c'est pour qui ?... La réponse coule de source. Pour tous ! Car les nouvelles technologies envahissent notre quotidien, malgré nous, quoi que nous fassions. La proportion de salariés qui ne dispose aujourd'hui ni de smartphone, de tablette ou au minimum de PC est négligeable, comparativement à celle toujours plus importante, constituée par tous ceux qui valorisent, au quotidien, les bienfaits de ces nouveaux terminaux.

Il en va de même de la GED comme des derniers outils de communication interconnectés : personne n'y échappera, au risque d'échapper également à la réalité de l'« instant ». Celle qui s'impose à tout à chacun, lorsqu'un courriel nous est envoyé et que nous ne sommes pas en mesure de l'exploiter, faute de terminal ad hoc (mon smartphone, ma tablette), de réseau opérationnel (edge, 3G, 4G, etc.)...

Je suis connecté, donc je suis. Car comment imaginer ne pas être joignable, ne pas recevoir les dernières notifications de mon application favorite, ou partager mon humeur du moment avec mon réseau d'« amis » ?

Et la GED dans tout ça, me direz vous ? Certes, il semble que l'on s'éloigne du sujet. En fait, pas tant que cela.

La GED permet, en tant que concept (car tous les outils développés ne se valent pas), de maintenir l'inter connexion de ses utilisateurs, de sécuriser leurs échanges, d'historiser leurs informations, et de mettre en cohérence toute une organisation au travers d'une plate forme numérique pérenne et évolutive.

La GED permet, à l'instar d'une tablette ou d'un smartphone connecté, de garder le contact avec sa tribu. A ceci près qu'elle valorise immédiatement et de manière durable l'information qu'elle met à disposition de ceux qui y ont accès. Et le recours systématique de l'impression du document pour le traiter est limité de façon drastique.

*Impression inutile (en euros) : Les entreprises allemandes sont les plus sensibilisées, car 6% seulement du papier imprimé demeure inexploité, contre 12% en Espagne. Les entreprises françaises dépensent 400 millions d'euros par an en impressions inutiles. La France possède l'un des taux d'impressions inutiles les plus élevés en Europe, selon une étude européenne publiée par le fabricant d'imprimantes Lexmark et menée par Ipsos Globalen en Avril 2005 auprès de 1 000 entreprises (PME-PMI et grandes entreprises).*

En conclusion, la GED s'adresse à toutes les organisations d'entreprise, quelles que soient leur taille, au même titre que les terminaux de connexion dont elles s'équipent, sans savoir toujours en exploiter pleinement les performances. Certaines sauront anticiper le virage technologique, et préparer leurs salariés à la mutation inéluctable de leur système d'information. D'autres, plus fébriles et pour tout dire trop fermées à l'évolution d'un monde qui avance avec ou sans elles, attendront d'être obligées d'envisager la question, bien souvent trop tardivement.

La GED n'est plus aujourd'hui une alternative. Elle est devenue une évidence.

## Quels sont les inconvénients d'une GED pour mes collaborateurs ?

A priori, tous changements dans l'entreprise, s'ils conduisent à une perturbation de son organisation ou à ses procédures, fussent-ils bénéfiques dans le temps, seront jugés négativement par vos collaborateurs.

Une démarche adaptée pourra néanmoins atténuer leurs effets. Laquelle ? Celle dite de « la conduite du changement ».

## La conduite du changement

Avant d'être perçue comme un progrès, toute démarche conduisant une organisation à revoir ses procédures ou méthodologies de travail est jugée majoritairement comme contre-productive.

« C'était mieux avant », « on avait l'habitude de faire comme ci », « on ne comprend pas pourquoi faire comme ça », etc.

La mise en place d'un projet de GED n'échappe pas à cette règle sociale. Pourquoi ?

Pour tenter de répondre à cette question, énumérons quelques points susceptibles de contredire ou de contrarier vos collaborateurs :

### **Une Ged permet d'archiver l'ensemble des supports d'information, qu'ils soient émis ou reçus.**

Oui, mais rapidement, chacun de vos collaborateurs devient acteur de cet archivage, et doit donc participer spontanément et rigoureusement à l'effort apparent d'une telle approche. Ses habitudes seront bouleversées, et il considérera perdre trop de temps à renseigner le système mis en place, « soit disant » pour son bien.

*Il faudrait donc que votre outil de GED permette de classer et d'archiver automatiquement l'ensemble des documents que gèrent vos collaborateurs, sans lui apporter une charge de travail supplémentaire.*

### **Une GED permet de classer et d'organiser l'ensemble des supports d'information émis ou reçus.**

Oui, mais chacun de vos collaborateurs classe ses documents selon sa propre vision, selon son expérience et ses convictions organisationnelles. Le plan de classement imposé par votre GED va le contraindre à modifier ses habitudes, dans ce qu'elles ont de plus personnelles. Bien souvent, votre collaborateur a pensé son plan de classement selon ses propres besoins, sans jamais s'interroger sur la performance de celui-ci dans le partage des informations qu'il contient, avec ses collègues. « S'ils ont besoin de tel document, qu'ils me le demandent, je sais où il est. »

*Un employé consacre plus de 300h par an à la recherche des documents papiers*

*Les entreprises réalisent plus de 170 milliards de photocopies chaque année*

*Il faudrait donc que votre outil de GED permette de définir un plan de classement rationnel, rigoureux, et paramétrable pour tenir compte des attentes de vos collaborateurs.*

### **Une GED permet de partager l'information, sans limitation.**

Oui, mais nombre de vos collaborateurs conçoivent une partie de leur pouvoir, lié à leurs responsabilités, au travers de l'accès exclusif à certaines données, dont ils sont seuls détenteurs. Partager celles-ci présente donc, implicitement, un risque de perte de pouvoir au sein d'un service, d'un département ou d'une société dans son ensemble. Il ne s'agit pas ici bien évidemment de données confidentielles ou sensibles, mais tout simplement d'informations basiques, ne revêtant de caractère stratégique d'aucune sorte.

*Plus de 20% des documents papiers sont mal classés et introuvables dans une entreprise*

Cette thésaurisation de l'information est néfaste pour l'entreprise, notamment en cas de départ du salarié concerné, et représente à elle seule un potentiel de gain en efficacité indéniable pour l'ensemble de vos collaborateurs.

### **Une GED permet de tracer chaque action sur une information, telle que création, modification, suppression, etc.**

Oui, mais la culture de vos collaborateurs est trop souvent contrariée par de telles performances. Tracer leurs actions dans le système d'information, c'est prendre le risque implicite de leur donner le sentiment d'un manque de confiance. L'outil de GED est alors rapidement perçu

comme un moyen de « flicage », sans pour autant disposer d'éléments factuels étayant cette vision.

Il est par conséquent évident qu'une GED ne saurait être une solution infaillible, sans certaines précautions. « Solution », une terminologie qui implique d'ailleurs avoir un problème à résoudre...

1. J'explique le projet mené au travers d'un outil de GED. Une GED n'est qu'un outil, et non un objectif en soi.
2. J'écoute les craintes et les attentes de mes collaborateurs.
3. Je manage ce projet en associant un groupe de travail représentatif de ma société, en termes de compétences et de profils. Ce comité de pilotage est alors un interlocuteur incontournable durant toute la phase de mise en œuvre de l'outil.
4. je fixe, avec mon comité de pilotage, des indicateurs de suivi mesurables, qui me permettront d'adapter en temps réel l'outil final aux attentes des futurs utilisateurs.
5. Le comité de pilotage conçoit l'outil de GED comme une réponse évolutive à la vie de ma société, permettant à chacun de mes collaborateurs de gagner en performance, pour le bien de tous, et dans la réussite du projet plus global fixé au préalable (amélioration du commercial, diminution des contentieux, meilleur suivi du SAV, etc.)

En d'autres termes, la mise en place d'une GED relève d'une véritable démarche de projet. Imaginer instancier un tel outil logiciel, sans y associer au plus tôt ceux qui auront à s'en servir, et sans en comprendre les enjeux à court, moyen et long terme, relève d'une erreur stratégique. Bien menée, cette démarche prendra tout son sens, et chacun sera concerné par l'atteinte de l'objectif final, sans crainte du changement.

### **Les clés de la réussite de la mise en place d'une GED**

Tout d'abord, et comme expliquer plus haut, il faut expliquer, expliquer, expliquer, et écouter. Comme pour tout projet d'entreprise, associant toutes les composantes de postes et de compétences, il faudra en plus manager le changement par le haut, c'est à dire s'assurer que la conduite du changement a d'abord été intégrée par la Direction de l'entreprise. Il ne s'agit pas d'expliquer comment vos collaborateurs doivent changer de méthode de travail. Il faut que la Direction de chaque service soit en mesure d'emporter l'adhésion de chacun en s'appliquant à elle-même les changements de méthode qu'elle préconise.

Trop souvent, cet aspect est à ce point négligé, faute de réel engagement à certains niveaux clés dans l'entreprise, que les investissements consentis pour la mise en place d'un tel outil se trouvent réduits à néant.

Ensuite, il faut écouter.

Et c'est la prolongation du rôle du comité de pilotage qui doit ici être assurée, en termes de moyens, par la Direction de l'entreprise. Chaque utilisateur devra pouvoir échanger sur ses attentes, ses interrogations, ses craintes ou ses suggestions. Le comité de pilotage devra être en mesure de classer, hiérarchiser et arbitrer sur les remontées terrain. Il devra ensuite expliquer auprès des utilisateurs les solutions et adaptations retenues. Ce feed back finira de convaincre chaque utilisateur de sa contribution à l'outil final.

L'appropriation par chacun de vos collaborateurs du projet global (que la GED doit concourir à atteindre), par le déploiement et la mise en place d'un outil de GED, sera alors globale et son efficacité plus rapide.

### **En résumé**

- Un logiciel de GED, comme tout nouvel outil, doit être compris par ses utilisateurs comme une avancée et une amélioration de leur confort, quel que soit leur domaine d'activité. C'est à la Direction de l'organisation (publique ou privée), de « vendre » cet outil, et de positionner son usage dans une stratégie claire et compréhensible par tous : certification ISO, traçabilité et performance du Système d'Information, amélioration de la réactivité des équipes commerciales, etc.

- Les avantages liés à un tel outil, pour ses utilisateurs, relèvent dans le partage contrôlé (droits utilisateurs par profil de poste) des documents émis ou reçus, l'accès immédiat des données recherchées, via un moteur de recherche ad hoc, la limitation du volume de papier consommé par an et la réduction des impressions, le suivi des documents tout au long de leur cycle de vie, via un workflow, etc.
- Les inconvénients, quant à eux, seront essentiellement la conséquence d'un logiciel de GED mal maîtrisé par les utilisateurs, ou par des fonctionnalités ou une ergonomie inadaptées au métier.

Reste maintenant à déterminer l'outil le plus adapté aux besoins de vos collaborateurs.

## GED : clés en main ou sur mesure ?

Lorsque l'on choisit sa solution de GED (gestion électronique de documents), deux options se présentent :

- utiliser une solution clés en main
- mettre en œuvre une prestation sur mesure.

Les 2 approches ont leurs avantages et leurs inconvénients. Il convient de les connaître pour mesurer leur impact sur les besoins énoncés dans le cahier des charges et sur la mise en œuvre du projet de GED (car il s'agit bien d'un projet et non d'un simple achat d'outil logiciel) dans l'entreprise.

### GED clés en main

#### Avantages

- Le coût d'acquisition d'une GED clés en main peut être faible, voire nul dans le cas de logiciels gratuits.
- La solution mise en œuvre peut être la même que celle de certains des partenaires commerciaux de l'entreprise, ce qui facilite alors l'échange de documents.
- L'assistance et la maintenance peuvent être externalisées facilement. Certains éditeurs de GED la proposent en tant que service.
- Il peut exister des communautés d'utilisateurs de la solution choisie, ce qui permet d'obtenir des retours et informations liées à une expérience de terrain.

#### Inconvénients

- La GED clés en main offre moins de flexibilité. Dans certains cas, les procédures doivent être adaptées à l'outil et non l'inverse. Certaines fonctionnalités non utilisées peuvent alourdir l'outil. D'autres peuvent à l'inverse manquer.
- Une GED clés en main est plus difficile à faire évoluer.
- Si l'éditeur de la solution de GED disparaît, les éventuels contrats de maintenance et les perspectives d'évolution disparaissent également.

### GED sur mesure

#### Avantages

- Une GED sur mesure est, par définition, mieux adaptée aux besoins et particularités de l'entreprise.
- Dans le cas d'un système de GED développé en interne, les compétences pour l'assistance, l'évolution et la maintenance du système sont disponibles en interne.
- Si le développement du système de GED est externalisé, le contrat d'externalisation peut inclure assistance, maintenance et évolutions.



## Inconvénients

- Un système de GED est complexe : son développement sur mesure peut s'avérer très coûteux.
- Si l'équipe de développement du système de GED quitte l'entreprise (développement en interne) ou fait faillite (développement externalisé), la maintenance et l'évolution du système ne sont plus assurées.
- Il n'existe pas de communauté d'utilisateurs autour d'une solution sur mesure. Les problèmes rencontrés doivent être résolus par les développeurs du système.

## Djinn System, une solution couplant les avantages des deux approches

La mise en place d'un projet de GED dans une entreprise se heurte, comme nous venons de l'évoquer, au choix de la méthode : « clés en main » ou « sur-mesure ».

Aucune des deux approches, seule, ne permettra de répondre à l'ensemble des besoins exprimés. Pourquoi?

- Le « clés en main » limitera l'adaptabilité de l'outil à l'entreprise et à ses processus métiers. L'utilisateur devra s'adapter, certaines procédures internes devront être revues en conséquence.
- Le tout « sur-mesure » aura un effet psychologique négatif sur les collaborateurs, car il s'apparentera très vite à une « usine à gaz », lourde en termes de coûts de développement et de délais, mais aussi présentera un risque relatif à la maintenance dans le temps.

Djinn system a été développé, dès sa création, comme un outil de gestion de contenu, en jouant sur la mixité des solutions et concepts disponibles en matière de gestion d'un système d'information.

**Pour en savoir plus sur Djinn System, n'hésitez pas à consulter notre site internet, ou à nous contacter.**